



GUIA DO PACIENTE

PULSUS
O NOSSO CUIDADO É COMPLETO

A Clínica Pulsus foi planejada com o objetivo de unir conforto e segurança aos pacientes e seus familiares. Nosso Centro de Terapia Assistida proporciona excelência médica, do diagnóstico ao tratamento das doenças autoimunes, em um ambiente diferenciado e exclusivo para a atividade de imunoterapia. Estamos em constante desenvolvimento, buscando cada dia mais um cuidado completo!



Este guia foi desenvolvido para orientá-lo melhor durante a sua jornada de tratamento na Clínica Pulsus.

Aqui serão encontradas informações sobre nosso funcionamento e serviços, assim como informações sobre os medicamentos imunobiológicos e os cuidados durante o seu tratamento.

ÍNDICE

1. BOAS VINDAS

- Quem somos p.04
- Propósito, missão, visão e valores p.04

2. INFRAESTRUTURA E FUNCIONAMENTO

p.05

3. SERVIÇOS

- Terapia Assistida p.07
- Propedêuticas: Ultrassonografia Articular com Power Doppler e Capilaroscopia Periungueal p.08
- Especialidades Médicas p.09
- Infiltrações Articulares p.09
- Fototerapia p.10
- Aplicação de vacinas p.10

4. EQUIPE MULTIDISCIPLINAR

- Programa Cuidado Completo p.11
- Enfermagem p.12
- Farmácia p.12
- Relacionamento p.13
- Concierge p.13

5. INFORMAÇÕES AO PACIENTE EM USO DE MEDICAMENTOS IMUNOBiolÓGICOS

- Cuidados antes da Infusão p.15
- Cuidados durante a Infusão p.15
- Cuidados após a Infusão p.15

6. FALE CONOSCO

- Telefones úteis p.17
- Canais de comunicação p.17
- Endereços p.17

SEJA BEM-VINDO A PULSUS!

Somos atualmente o maior Centro de Terapia Assistida especializado no tratamento de doenças imunomediadas de Minas Gerais.

Fazemos a administração de medicamentos imunobiológicos, endovenosos ou subcutâneos, voltados para o tratamento de doenças reumáticas, dermatológicas, neurológicas, do trato gastrointestinal, dentre outras.

Em 2007 iniciamos nossas atividades atendendo, principalmente, pacientes carentes que apresentavam doenças reumáticas graves e que não tinham onde fazer seu tratamento. Após 11 anos de experiência e muita dedicação, atendemos atualmente mais de 400 pacientes mensalmente. Em maio de 2018, inauguramos nossa segunda unidade, localizada na região do Eldorado, Contagem-MG.

PROPÓSITO

Cuidar de pessoas com doenças crônicas imunomediadas em todas suas dimensões, oferecendo um serviço de excelência e buscando aperfeiçoamento contínuo.

MISSÃO

Promover saúde e qualidade de vida às pessoas com doenças imunomediadas, atuando em conjunto com médicos parceiros e em prol da sustentabilidade do Sistema de Saúde.

VISÃO

Ser referência nacional no tratamento de pessoas com doenças imunomediadas, associando excelência multiprofissional, tecnológica e de gestão.

VALORES

- Ética e transparência
- Atendimento humanizado e personalizado
- Busca contínua pela excelência, inovação e pioneirismo.

INFRAESTRUTURA E FUNCIONAMENTO

A Pulsus conta com um ambiente diferenciado e exclusivo para o acolhimento do paciente e administração de medicamentos imunobiológicos.

Dispomos de toda estrutura necessária para garantir segurança e conforto aos pacientes. Nossas salas de infusão são amplas e contam com poltronas e leitos confortáveis.



NA UNIDADE BELO HORIZONTE, TEMOS:

- 6 consultórios.
- 6 salas de medicações com poltronas/leitos e Smart TV.
- 3 salas individuais de medicações, com poltronas reclináveis massageadoras e Smart TV. Rede Wi-Fi disponível em toda Pulsus.
- Consultório de procedimentos dermatológicos e de Fototerapia.
- Farmácia devidamente estruturada em conformidade com as melhores práticas de segurança no uso de medicamentos termolábeis.

HORÁRIO DE FUNCIONAMENTO

- Segunda a Sexta-feira, de 7h às 19h.



NA UNIDADE EL Dorado, TEMOS:

- 3 consultórios.
- Sala de medicação ampla com 5 poltronas, 1 leito e rede Wi-Fi disponível.
- Farmácia devidamente estruturada em conformidade com as melhores práticas de segurança no uso de medicamentos termolábeis.

HORÁRIO DE FUNCIONAMENTO

- Segunda a sexta-feira, de 8h às 18h.

TERAPIA ASSISTIDA

Há mais de 12 anos atendemos pacientes que necessitam de tratamento com medicamentos intravenosos, subcutâneos ou intramusculares, sobretudo medicamentos imunobiológicos, para tratamento de doenças imunomediadas.

Contamos com uma estrutura de segurança com monitorização cardíaca, oximetria, desfibrilador e sala de emergência e com uma equipe multidisciplinar (equipe médica e de enfermagem) pronta para atender qualquer intercorrência durante o procedimento.

Disponibilizamos ainda de serviço de ambulância para eventual remoção ao hospital, caso necessário.

Oferecemos um lanche durante a sessão de terapia assistida.



PROPEDÊUTICA

Para o diagnóstico de várias doenças reumáticas, muitas vezes é necessário lançar mão de exames de imagem.

Os exames descritos abaixo são muito específicos e raramente são feitos em outros locais. Na Pulsus esses exames são realizados semanalmente.

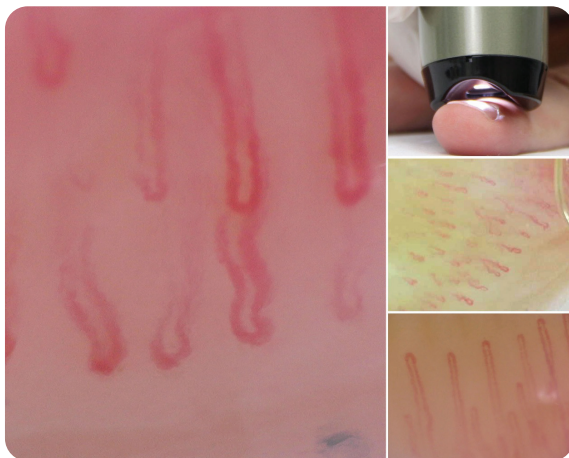
ULTRASSONOGRAFIA ARTICULAR COM POWER DOPPLER

Exame que permite a obtenção de imagens de alta resolução, auxiliando no diagnóstico preciso e precoce das inflamações e da existência de possível dano estrutural (erosão óssea e alteração na cartilagem) causados por doenças como artrites reumatoide, artrite psoriásica, artrites microcristalinas, espondiloartrites, dentre outras.



CAPILAROSCOPIA PERIUNGUEAL

Exame utilizado para avaliar a quantidade e o formato dos pequenos vasos da cutícula em um microscópio, para determinar se eles estão normais. Utilizado na avaliação do fenômeno de Raynaud, para investigação da presença de doenças reumáticas associadas.



ESPECIALIDADES MÉDICAS

Temos uma equipe médica de excelência em constante desenvolvimento para agregar conhecimento técnico ao atendimento humanizado, nossos atendimentos são feitos presencialmente e remotamente (telemedicina).

Contamos com as seguintes especialidades:

- Alergologia
- Dermatologia
- Gastroenterologia
- Imunologia
- Nefrologia
- Neurologia
- Ortopedia
- Otorrinolaringologia
- Pneumologia
- Reumatologia
- Reumatologia Infantil



INFILTRAÇÕES ARTICULARES

As infiltrações fazem parte do arsenal terapêutico do reumatologista no tratamento da dor e inflamação articular. Podem ser realizadas dentro da articulação (intra-articular) ou periarticular, em estruturas como bursas e tendões.

A Pulsus possui profissionais capacitados para realizar o procedimento tanto às cegas, quanto guiado por ultrassom.

A infiltração guiada por ultrassom traz um grande benefício ao procedimento: permite o posicionamento correto da agulha dentro da articulação ou da estrutura a ser infiltrada.



FOTOTERAPIA

A fototerapia é um tratamento dermatológico que trata doenças inflamatórias de pele como: psoríase, vitiligo, dermatite atópica, eczemas, linfoma cutâneo, esclerodermia, líquen plano, urticária, entre outras.

A pele fica exposta aos raios UVA ou UVB que regridem ou controlam a evolução das doenças. Tem ação anti-inflamatória e imunossupressora, ajuda a diminuir a superprodução de células em locais específicos da pele.

A quantidade de sessões será definida pelo dermatologista, conforme a necessidade de cada paciente. Os benefícios são muitos: alivia sintomas, trata a doença e melhora a estética.



APLICAÇÃO DE VACINAS

O principal motivo para tomar vacinar você já conhece: se proteger e cuidar de quem você ama. As vacinas estimulam o sistema imunobiológico a produzir sua própria defesa, são seguras, eficazes e evitam agravamento de doenças.

Agora a Pulsus oferece novas vacinas para o seu cuidado ficar ainda mais completo.

As vacinas disponíveis são:

- Herpes Zoster
- Pneumo 13
- Meningo B
- Gripe Tetra
- Palivizumabe.

Proteger quem você ama é garantir a imunidade necessária para viver com muita saúde, então pegue as carteirinhas de vacinação e agende o horário.

PROGRAMA CUIDADO COMPLETO

O Programa oferece aos pacientes Pulsus, em tratamento com imunobiológicos para doenças autoimunes, pelos planos de saúde, de forma gratuita, acompanhamento multidisciplinar, para ajudar no enfrentamento das doenças imunomediadas.

Entendemos que não basta apenas oferecer o melhor tratamento medicamentoso, mas é fundamental cuidarmos da saúde em toda sua dimensão, por isso o Programa Cuidado Completo prevê a dedicação de uma equipe multidisciplinar formada por nutricionista, psicólogo e fisioterapeuta, que trabalham em conjunto para proporcionar saúde e bem-estar ao paciente.

Os pacientes em tratamento terão toda equipe do Cuidado Completo à sua disposição. Serão 3 consultas por ano com cada especialista, tanto presencial quanto remotamente.

Para saber os horários de atendimento e agendar a sua consulta, entre em contato com a nossa Concierge!



ENFERMAGEM

Nossa equipe de enfermagem é reconhecida pelo acolhimento humanizado e pela excelência técnica. Estão aptas a manusear os medicamentos imunobiológicos e a reconhecer prontamente possíveis reações adversas, atuando juntamente com a equipe médica.



FARMÁCIA

Contamos com uma farmácia devidamente estruturada em conformidade com as melhores práticas de segurança no uso de medicamentos termolábeis; além de uma equipe especializada, composta por uma farmacêutica e 3 assistentes de farmácia.

As medicações utilizadas durante as infusões são acondicionadas em câmara de conservação específica com sistema automatizado para o controle de temperatura, além de sistema de emergência em caso de falta de energia elétrica.



RELACIONAMENTO

Quando o paciente recebe do seu médico assistente a prescrição de medicamento imunobiológico, a liberação do medicamento via plano de saúde ou SUS pode ser trabalhosa e burocrática.

Dispomos de uma equipe de relacionamento com o cliente que ajuda o paciente nessa etapa, solucionando os trâmites burocráticos e fazendo com que a liberação do medicamento ocorra o mais rapidamente possível.

CONCIERGE

A Pulsus dispõe de um serviço de Concierge que atua zelando pelos cuidados com o paciente, de forma personalizada.

A Concierge facilita o agendamento de consultas, infusões e exames, esclarece dúvidas e fornece orientações.



INFORMAÇÕES AO PACIENTE EM USO DE MEDICAMENTOS IMUNOBiolÓGICOS



Os medicamentos imunobiológicos são medicamentos produzidos por células vivas. Eles são maiores e mais complexos do que medicamentos químicos comuns.

São indicados para o tratamento de várias doenças autoimunes, sendo as principais: artrite reumatoide, artrite psoriásica, espondilite anquilosante, psoríase, doença de Crohn e retocolite ulcerativa, esclerose múltipla, lúpus eritematoso sistêmico, urticária e asma.

Existem diversos medicamentos imunobiológicos, alguns são administrados via intravenosa (na veia) e outros via subcutânea e com diferentes frequências de administração.

Seguem algumas orientações para os pacientes que já fazem uso ou que irão iniciar o tratamento com medicamento imunobiológico:

CUIDADOS ANTES DA INFUSÃO

- No dia da aplicação, a não ser que haja alguma orientação médica, não é necessário nenhum cuidado especial.
- Não é necessário fazer jejum.
- Tenha sempre com você a receita médica de todos os medicamentos que está fazendo uso, os exames mais recentes e o cartão de vacinação.
- Os demais medicamentos em uso para outras doenças, como anti-hipertensivos, devem ser tomados de forma habitual no dia da infusão – não há necessidade de suspensão.
- Se você irá fazer alguma cirurgia, procedimento odontológico ou vacinação, é importante comunicar ao médico antes da infusão. Dependendo do procedimento ou da vacina, pode ser que haja mudança no dia da infusão do imunobiológico.
- No dia da infusão, você passará por uma consulta médica prévia, para verificarmos que não há contraindicação pontual à administração do imunobiológico naquele dia.
- É importante relatar se você apresentou alguma infecção recente ou atual – presença de febre, tosse, sintomas gripais, dor abdominal, lesões de pele, entre outros.
- Se você mesmo vai levar seu medicamento à Pulsus, fique atento com o armazenamento do medicamento. Os medicamentos imunobiológicos são termolábeis, ou seja, são sensíveis a ação da temperatura e devem ser armazenados entre 2º a 8º C.
- O medicamento deve ser transportado até a Clínica em bolsa térmica ou caixa de isopor com gelox, e a caixa do medicamento protegida com papel filme ou plástico.

Em caso de dúvidas, entre em contato com a nossa equipe.

CUIDADOS DURANTE A INFUSÃO

- Se você apresentar algum sintoma diferente durante a infusão, comunique a equipe de enfermagem, que acionará a equipe médica.
- Se houver qualquer reação infusional, essa será registrada e comunicada via relatório ao médico assistente.
- Durante a sessão de tratamento, fazemos questionários para avaliação de atividade de doença e qualidade de vida, visando monitorar os desfechos clínicos e eficácia do tratamento.
- Os dados são protegidos de acordo com a LGPD e estão disponíveis para consulta pelo médico assistente.
- Lembre-se de que é fundamental o acompanhamento regular com o médico assistente, por mais que o tratamento seja seguro e que a doença esteja bem controlada.

CUIDADOS APÓS A INFUSÃO

- Não é necessário repouso ou outro cuidado especial após a infusão.
- Alguns imunobiológicos intravenosos requerem preparo pré-infusional com medicamentos antialérgicos, que podem provocar sonolência.
- Se você apresentou algum sintoma após a infusão, comunique nossa equipe e seu médico assistente.




6

FALE CONOSCO





TELEFONES ÚTEIS

AGENDAMENTO DE CONSULTAS E INFUSÕES

  31 2536-1800 | 2536-1818

RELACIONAMENTO E CONCIERGE





  31 99974-2086

CANAIS DE COMUNICAÇÃO

SITE


 www.clinicapulsus.com.br

REDES SOCIAIS


-  [instagram.com/clinicapulsus](https://www.instagram.com/clinicapulsus)
-  [facebook.com/clinicapulsus](https://www.facebook.com/clinicapulsus)
-  [linkedin.com/company/clinicapulsus](https://www.linkedin.com/company/clinicapulsus)
-  [youtube.com/c/clínicaPulsus](https://www.youtube.com/c/clínicaPulsus)

ENDEREÇOS

UNIDADE BELO HORIZONTE

 Rua Juiz de Fora, 941 | Barro Preto
Belo Horizonte | MG | CEP 30180-063

UNIDADE ELDORADO

 Av. Grécia, 69 | Glória
Contagem | MG | CEP 32.340-080





pulsus
centro de infusão

  31 2536-1800

     CLINICAPULSUS